

Garmin hat die Anwender mit Basecamp Version 4.5 überrascht. Neben einer Vielzahl von Bugfixes sind einige wichtige Änderungen zu verzeichnen; hier die Auflistung (Übersetzung ins deutsche durch Google):

Änderungsverlauf

Änderungen von Version 4.4.7 auf 4.5.0 gemacht:

- *Benutzereinstellung hinzugefügt, um Maus-Hover-Tool-Tipps zu konfigurieren*
- *Hinzugefügt Auswahl an Kartenprodukt und die Suche auf dem Dialog Strecke erstellen*
- *Hinzugefügt Menüpunkt zu starten das Dialog Strecke erstellen*
- *Hinzugefügt Tastenkombination (Strg) auf direktem Weg Segmente zu zeichnen, während Routing-*
- *Hinzugefügt Postleitzahl sucht nach unterstützten Kartenprodukte*
- *Hinzugefügt Möglichkeit zum Hinzufügen und bestimmte Daten direkt am PND-Geräte (Daten, die noch nicht vom Gerät gelesen wurde) bearbeiten*
- *Hinzugefügt Möglichkeit, Wegpunkte auf dem Fenix ??3 verwalten, einschließlich löschen (erfordert Firmware-Version 4.21 oder höher).*
- *Hinzugefügt Symbole für Virb Action-Kamera und tragbare Geräte*
- *Es leichter gemacht, um zu sehen, und der Zugang BirdsEye Hilfe*
- *Verbesserte erstmals Geschwindigkeit eine schnelle Suche und Adress-Suche*
- *Verbesserte Straßenanpassung in Adresssuche*
- *Verbessertes Handling für den Support von Google Earth*
- *Aktualisiert Garmin Express Anweisungen*
- *Feste Routen zu Nuvis und zumos gesendet nicht angezeigt Junction anzeigen*
- *Festen Lesespur Zeit vom Virb X Aktion Kameras*
- *Problem behoben, bei Routeninformation nicht in der Karte Tooltips zeigen*
- *Problem behoben, bei Speicherkarten nicht für einige Geräte anzeigen*
- *Behobene Probleme mit Garmin Custom Maps*
- *Behobene Probleme Export KML-Dateien*
- *Absturz Export Reisen*
- *Abstürze öffnen Reisen*
- *Absturz beim Trennen Base Station-Geräte*
- *Behoben: Absturz nach dem Öffnen der GPX-Dateien mit fernen Zukunft Zeitstempel*
- *Verbesserte Fehlerbehandlung mit einigen Geräten*
- *Diverse Bugs*
- *Unterstützung für neue TDB Flaggen aus der Kartographie (keine Dateien auf dem Gebiet noch)*
Inklusive Brute-Force-Straßenname Suche

Change History

Changes made from version 4.4.7 to 4.5.0:

- *Added user preference to configure mouse hover tool tips*
- *Added selection of map product and search to the Create Route dialog*
- *Added menu item to launch the Create Route dialog*
- *Added hotkey (Ctrl) to draw direct route segments while routing*
- *Added postal code searches for supported map products*
- *Added ability to add and edit certain data directly on PND devices (data that has not yet been read by the device)*
- *Added ability to manage waypoints on the fenix 3, including delete (requires firmware version 4.21 or greater).*
- *Added icons for VIRB action camera and wearable devices*
- *Made it easier to see and access BirdsEye help*
- *Improved first time speed of quick search and address search*
- *Improved street matching in address search*
- *Improved handling for Google Earth's discontinued support*
- *Updated Garmin Express instructions*
- *Fixed routes sent to nuvis and zumos not displaying Junction View*
- *Fixed reading track time from VIRB X action cameras*
- *Fixed issue where route information was not showing in map tool tips*
- *Fixed issue where memory cards would not display for some devices*
- *Fixed issues with Garmin Custom Maps*
- *Fixed issues exporting KML files*
- *Fixed crash exporting trips*
- *Fixed crashes opening trips*
- *Fixed crash when disconnecting Base Station devices*
- *Fixed crash after opening GPX files with far future timestamps*
- *Improved error handling with some devices*
- *Fixed various bugs*
- *Added support for new TDB flags from cartography (no files are in the field yet)
Includes brute force street name searching*

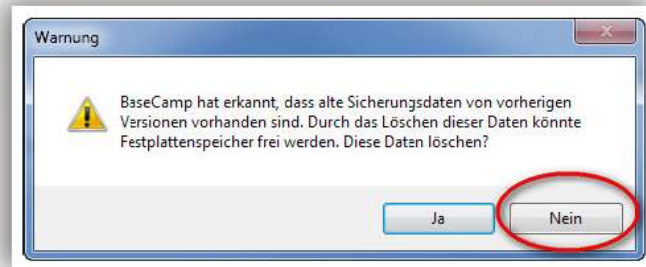
Das Update auf die Version 4.5 verlief bei mir völlig problemlos. Selbst die Datenbank auf meinem NAS-Laufwerk wurde tadellos übernommen.

Die Neuinstallation auf einem neu aufgesetzten Windows 10-Rechner verlief ebenfalls völlig problemlos

Installation der neuen Version (Update)

Basecamp meldet sich mit einem Fenster, in dem angeboten wird die Sicherungsdaten der vorherigen Version zu löschen.

Dringende Empfehlung, hier mit Nein antworten. Die Daten, um die es geht beanspruchen nur minimalen Speicherplatz und sind für eine eventuelle Rückkehr zur V 4.4.7 enorm wichtig.



Neue Option: Einstellungen zur Quickinfo



Im Menü Bearbeiten / Optionen lässt sich unter "Anzeige" nun einstellen

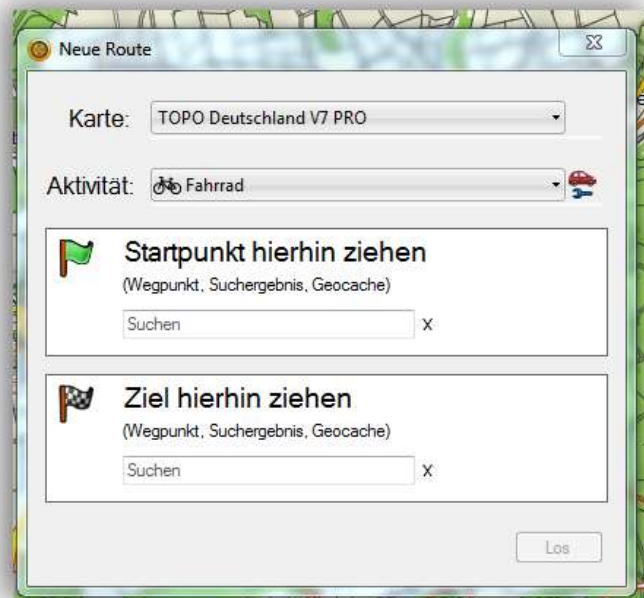
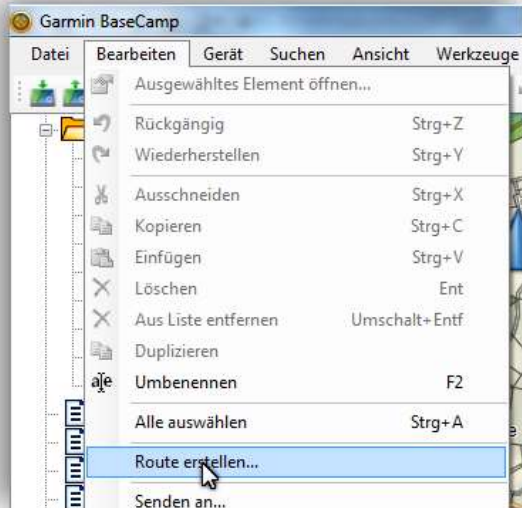
- Ob die Quickinfos in der Karte gezeigt werden, und
- Ggf mit welcher zeitlichen Verzögerung diese angezeigt werden sollen.



Alle, die sich von den Popups gestört fühlten, können diese jetzt völlig abstellen oder festlegen, nach wie vielen Sekunden diese auftauchen. Damit ist diesbezüglich alle Interessen erfüllt.

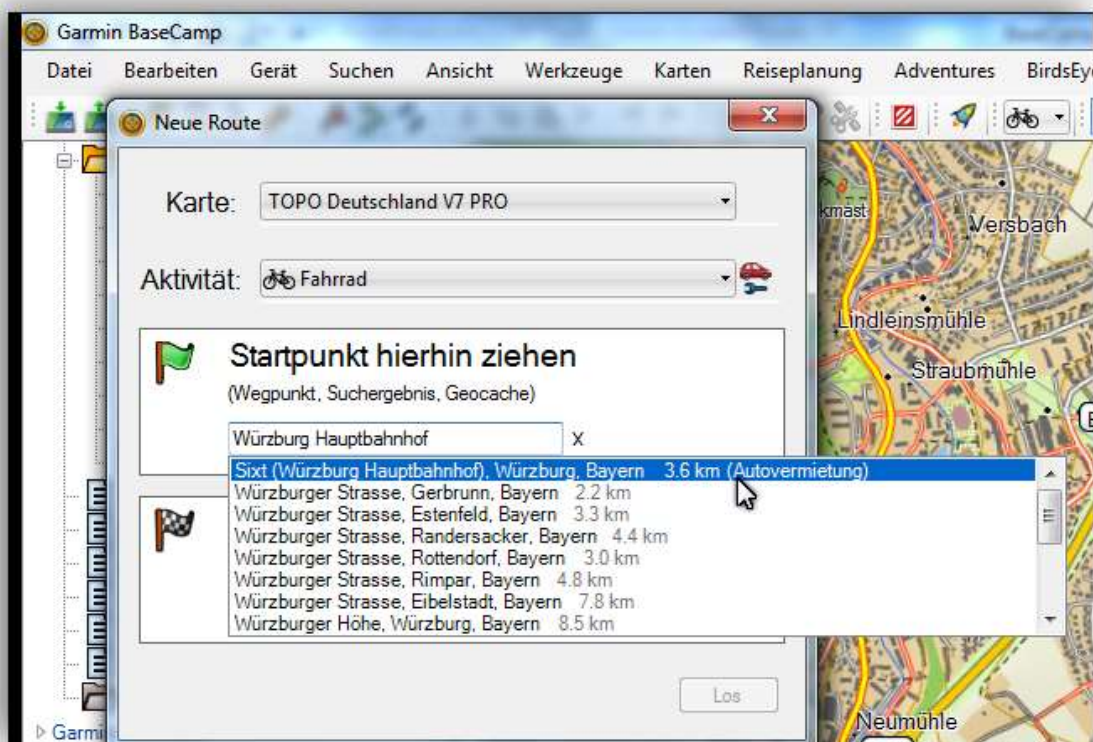
Änderungen beim Erstellen von Routen

Ruft man das Menü Bearbeiten auf und wählt Route erstellen, so erscheint ein überarbeitetes Fenster, das mehr Möglichkeiten bietet als früher: Mit Klick auf das Routenwerkzeug öffnet sich ebenfalls das Fenster „Neue Route“.



Neu ist, dass

- Die Karte, mit der geplant werden soll wählbar ist (natürlich nur die momentan aktiven Karten; d.h. installierte und eingelesene),
- Das Aktivitätsprofil für die Route gewählt werden kann. Voreingestellt ist hier die in Basecamp ausgewählte.
- Start- und Zielpunkt mittels Schnellsuche ermittelt und übernommen werden können (siehe Bild auf der nächsten Seite)

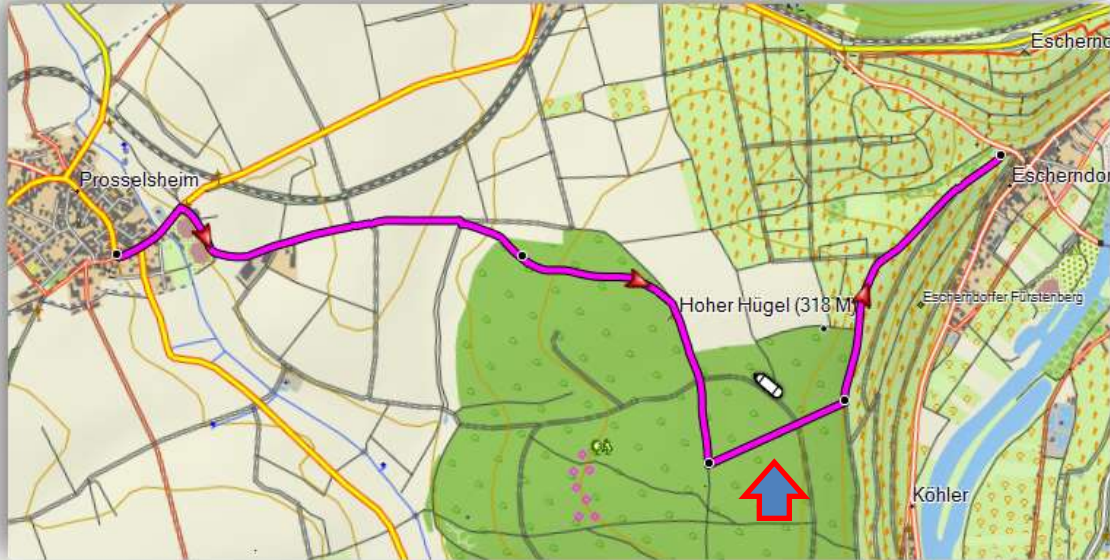


.Bild: Schnellsuche des Startpunktes.

Hier noch ein Hinweis zur Suche. Die **Adresssuche** ist in Basecamp nochmal deutlich verbessert und schneller geworden. Einfach mal ausprobieren.

Direkt-Modus bei der Routenplanung

Eine weitere wichtige Neuerung ist, dass während der Routenplanung problemlos Luftlinienrouting in eine Route eingebaut werden kann.



Das gerade Stück im Wald wurde mit gedrückter **STRG-Taste** geroutet, weil dort kein Weg verläuft; der Abschnitt der Route hat damit das Profil DIREKT (Luftlinie).

Dabei muss darauf geachtet werden, dass das Zwischenziel am Ende des DIREKT-Modus exakt auf einer in der Karte vorhandenen Straße gesetzt wird.



Würzburger Strasse und Neubaustrasse bis Wohnmobilstellplatz An Der Mainfähre

Eigenschaften | Wegbeschreibungen für Routen | Routenpräferenz | Grafik | Hinweise | Verwe

Würzburger Strasse und Neubaustrasse bis Wohnmobilstellplatz An | Unterschiedliche ...

Übersicht		Höhe	
Punkte:	12	Kurs:	88.6° wahr
Zwischenziele:	5	Zeit in Fahrt:	10 Min.
Distanz:	4.4 km	Gesamtzeit:	10 Min.
		Min.:	209 m
		Max.:	316 m
		Anstieg:	92 m
		Abstieg:	141 m
		Durchschnitt:	271 m

Symbol	Name des Zwischenziels	Distanz	Zeit	Gesamtdist
•	Würzburger Strasse und Neubaustrasse Abfahrt: 11.08.2015 14:35			
•	Wirtschaftsweq (kein Alarm) Ankunft: 14:40	1636 m	5 Min.	1.6 km
•	Wirtschaftsweq2 (kein Alarm) Ankunft: 14:41 Direkt	1141 m	3 Min.	2.8 km
•	Gasse5 (kein Alarm) Ankunft: 14:43	528 m		3.3 km
•	Wohnmobilstellplatz An Der Mainfähre Ankunft: 14:45	1072 m	3 Min.	4.4 km

Viel Spaß und Erfolg mit den neuen Funktionen.

Die Punkte werden in die nächste überarbeitete Auflage des Handbuchs integriert.